



## HOLLYWOOD HILLS

### SITUACIÓN

---

#### LOCALIZACION

Urb. Riviera del Sol  
Hollywood Hills, Fase VIII Mod. I y II  
29649 Mijas ( Málaga )

#### ENTORNO

El entorno donde sitúa el inmueble corresponde a una urbanización residencial comercial situada en la periferia de la población, entre las urbanizaciones Cortijo Calahonda I, Calypso y Miraflores Golf, términos municipal de Mijas. Zona urbana, consolidación del 95%. .  
Las viviendas se sitúan en una zona residencial donde predominan viviendas de similares características.  
El nivel socioeconómico es medio-alto, y con uso principal de segunda residencia.

#### EQUIPAMIENTO Y COMUNICACIONES

Equipamientos suficientes: sanitarios, comerciales, docentes y lúdicos. Los propios de un centro urbano.  
Urbanización perfectamente conectada con la autopista AP7, N-340 con el centro de la ciudad.

### PROMOCIÓN

---

#### CARACTERISTICAS

Edificio de obra nueva compuesto por 84 viviendas desarrolladas en dos edificios y estos a su vez conforman cuatro módulos agrupados de una parte los módulos 1 y 2 y de otra los módulos 3 y 4.  
Edificio 1, compuesto por 40 viviendas y dividido en dos módulos (1 y 2) con 20 viviendas cada uno y el edificio 2, compuesto por 44 viviendas y dividido en dos módulos, el número 3 con 30 viviendas y el 4 con 14 viviendas.

#### PRODUCTO

Se comercializa la totalidad del edificio. 57 viviendas, 59 plazas de garaje y 57 trasteros anejos. Cada vivienda se venderá conjuntamente con, al menos, una plaza de garaje. En el caso de los trasteros, siendo fincas registrales anejas, irán unidas a las plazas de garaje. Contamos con menos unidades de trasteros y de plazas de garaje que viviendas.  
Todas las viviendas tienen terrazas.

## TIPOLOGIAS

- 1D + 1B desde 46 m<sup>2</sup> + 36 m<sup>2</sup> terraza
- 2D + 2B desde 76 m<sup>2</sup> a 96 m<sup>2</sup> + de 29 a 105 m<sup>2</sup> de terraza
- 3D + 2B con 96 m<sup>2</sup> + 270m<sup>2</sup>

**\* Los precios de las viviendas incluyen las plazas de garajes y trastero**

## CALIDADES

- Fachada: Enfoscado con mortero hidrófugo y pintado con pintura acrílica. Cerramiento formado por fábrica de ladrillo hueco doble de ½ pie de espesor, cámara de aire de 5 cm. Y tabicón de ladrillo hueco doble.
- Carpintería exterior: Carpintería de aluminio lacado con doble acristalamiento.
- Acabado interior: Puerta de entrada a la vivienda lacada y blindada con cerradura de seguridad y mirilla telescópica. Cocina y baños revestidos completa con azulejos de primera calidad.
- Techos Interiores: Cocina y aseo cubierta de falso techo de escayola  
Baño cubierto de falso techo de escayola desmontable para acceso equipo interior a/a.  
Salón, dormitorios, pasillo y recibidor enlucidos de yeso fino  
Pasillos, salón y dormitorio falso techo de escayola.
- Electricidad: Mecanismo e interruptores de primera calidad.
- Fontanería: Abastecimiento interior de cobre y tubería de PVC para evacuación. Calentador eléctrico de al menos 75 l de capacidad. Depósito acumulador de agua potable y contra incendio según normativa vigente.
- Techos: Escayola en las zonas de paso de instalaciones.
- Aparatos sanitarios: Aparatos sanitarios marca Roca.  
Grifería monomando.  
Bañera hidromasaje en baño principal.
- Mobiliario cocina: Mobiliario completo, vitrocerámica, extractor, horno eléctrico, refrigerador, lavadora y microondas.
- Zonas Comunes: Piscina para adultos y piscina infantil
- Instalaciones: Climatización individual por vivienda mediante bomba de calor, unidad exterior/interior , en salón y dormitorios.  
Jacuzzi en áticos  
Sistema de alarma  
Video portero  
Tomas de teléfono y TV en salón y dormitorio principal.  
Antena convencional para VHF y FM  
2 ascensores panorámicos y 4 interiores

DOCUMENTACIÓN GRÁFICA

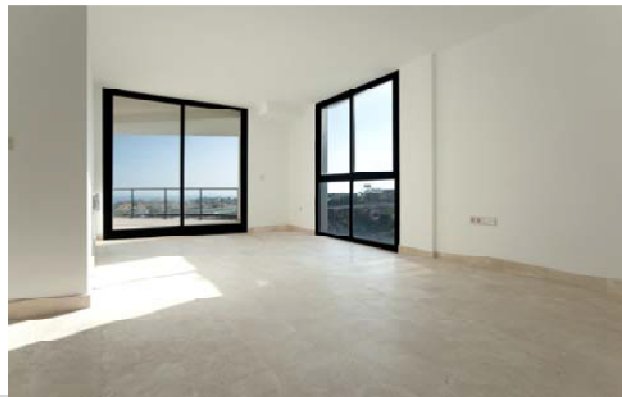
FOTOS EXTERIOR







INTERIOR





PLANOS

HOLLYWOOD  
APARTMENTS



Type-4. Built area 77.84 m<sup>2</sup>

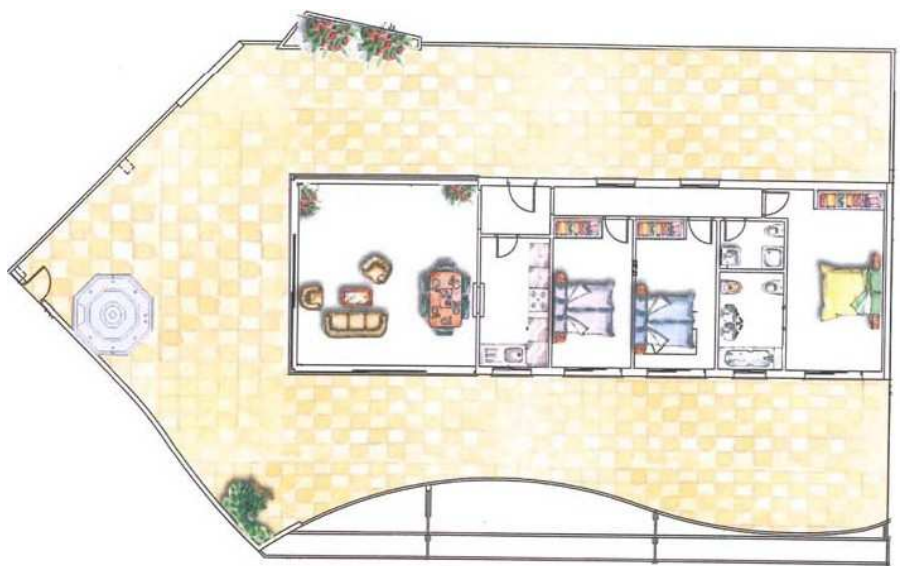


Type-4, Bloque 1 y 2  
Sup. Construida 78 m<sup>2</sup>  
Terraza 21.93 m<sup>2</sup>

HOLLYWOOD  
APARTMENTS



Sup. Construida 77,84 m<sup>2</sup>  
 Sup. Util 69,36 m<sup>2</sup>  
 Terraza 21,85 m<sup>2</sup>



Tipo: Alcega 1 Bloque 2. A  
 Sup. Construida 114 m<sup>2</sup>  
 Terraza 215 m<sup>2</sup>

